

**PUERTAS PLEGABLES P.V.C.**

**PP-LAC**



**Ciega  
PP-LAC**



**Vidriera  
PP-VLAC**

**SISTEMAS DE APERTURA**



**Lateral** en una hoja



**Por ambos lados** en una hoja



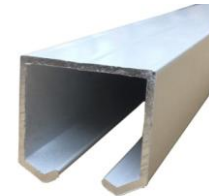
**Central** en dos hojas

COLORES DISPONIBLES



COMPONENTES

Las puertas plegables de P.V.C. se componen de los siguientes elementos:



**Guía de aluminio lacado**  
 28 mm de ancho x 27 mm de alto.



**Perfil de anclaje de PVC**  
 30 x 30 mm



**Lama PVC**  
 100 mm  
**Media Lama PVC**  
 42 mm.

Deslizamiento por rodamientos a bolas.

MODELOS DE VIDRIERAS



Acrílico Biselado

Vidrio Mate liso

Acrílico Rugoso



**Perfil de cierre de PVC**  
 30 x 30 mm

**Pletina tapa tornillos**  
 19 x 3 mm.



**Tirador de PVC**



**Cierre Imán**



**Pletina imán**



**Tornillería**