

PREPARACION

Para mayor comodidad, instalar el soporte para la cabeza del motor (SM-900000) en el lado más próximo al conexionado eléctrico y, el soporte (S-201) con rodamiento (S-202) en el lado opuesto, comprobando su correcta alineación.



Entre ANCHO MINIMO = 70 cm. y 110 cm :



Utilizar sólo el eje motorizado con su contera. (C-6505 para cajón de obra o C-6506 para cajón compacto)

Entre ancho 110 cm. y 175 cm:



Recortar el eje extensible y ensamblarlo al eje motorizado observando la alineación del troquelado (teniendo en cuenta que como mínimo debe introducirse 15 cm).



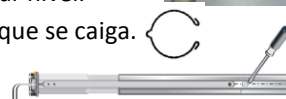
Entre ancho 175 cm. y ANCHO MAXIMO = 200 cm:

Ensamblar el eje motorizado al eje extensible, observando la alineación del troquelado (teniendo en cuenta que como mínimo debe introducirse 15 cm).



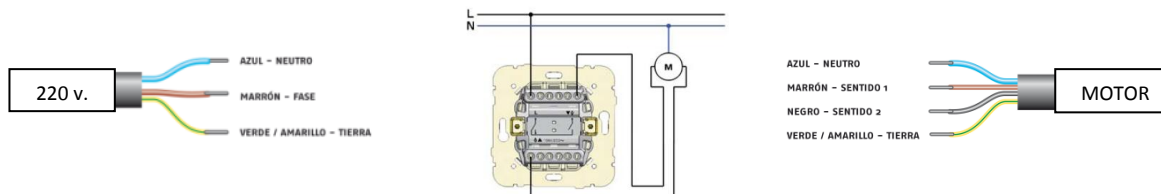
MONTAJE DEL EJE MOTORIZADO

- 1) Introducir la cabeza del motor en su soporte (SM-900000) teniendo en cuenta que los finales de carrera queden accesibles para su regulación.
- 2) Deslizar el eje extensible hasta que la contera se aloje en su soporte y comprobar nivel.
- 3) **COLOCAR ARO DE SEGURIDAD** (SM-9206033) en la cabeza del motor para evitar que se caiga.
- 4) **Fijar** el eje extensible al motorizado para evitar su desplazamiento, utilizando los tornillos rosca chapa (TR-3595/BR).



INSTALACION ELECTRICA

El cableado eléctrico debe respetar las normas CE en vigor y según el Reglamento de Baja Tensión.

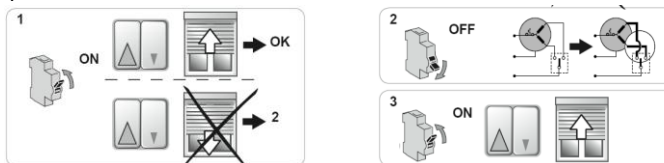


MONTAJE DE LA PERSIANA

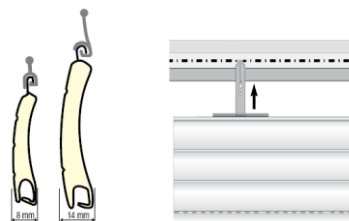
- 1) Sacar tapa protectora amarilla de la cabeza del motor y descubrir los botones para la regulación del final de carrera. Presionar los dos botones (amarillo y blanco) hasta dejarlos enclavados.



Antes de fijar los tirantes de la persiana al eje, comprobar que el sentido de rotación del eje se corresponde con las teclas de subir y bajar del interruptor, en caso contrario intercambiar en el interruptor la conexión del cable negro del motor por el marrón.



- 2) Colocar los tirantes correspondientes según el modelo de persiana: para lama de 8 mm. tirante pequeño (TIR-150) y para lama de 14 mm. tirante grande (TIR-210BL), para ello presionar la parte superior de los flejes del tirante para insertarlos en los troqueles del eje.



REGULACION DE LOS FINALES DE CARRERA POR PULSADOR MECANICO :

Proceda según el caso:



Enrollamiento hacia el exterior – motor a la derecha



REGULACION DEL PUNTO ALTO: Una vez fijados los tirantes de la persiana al eje, presionar la tecla de subida del interruptor y subir la persiana hasta la posición alta deseada, y, detenerla presionando “STOP”. Una vez detenida la persiana, desenclavar el botón amarillo de la cabeza del motor (grabando así el final de carrera superior).

REGULACION DEL PUNTO BAJO: Una vez grabado el final de carrera superior, presionar la tecla de bajada del interruptor y bajar la persiana hasta cerrarla totalmente, y, detenerla presionando “STOP”. Una vez detenida la persiana, desenclavar el botón blanco de la cabeza del motor (grabando así el final de carrera inferior).

Enrollamiento hacia el exterior – motor a la izquierda



REGULACION DEL PUNTO ALTO: Una vez fijados los tirantes de la persiana al eje, presionar la tecla de subida del interruptor y subir la persiana hasta la posición alta deseada, y, detenerla presionando “STOP”. Una vez detenida la persiana, desenclavar el botón blanco de la cabeza del motor (grabando así el final de carrera superior).

REGULACION DEL PUNTO BAJO: Una vez grabado el final de carrera superior, presionar la tecla de bajada del interruptor y bajar la persiana hasta cerrarla totalmente, y, detenerla presionando “STOP”. Una vez detenida la persiana, desenclavar el botón amarillo de la cabeza del motor (grabando así el final de carrera inferior).

Enrollamiento hacia el interior – motor a la derecha



REGULACION DEL PUNTO ALTO: Una vez fijados los tirantes de la persiana al eje, presionar la tecla de subida del interruptor y subir la persiana hasta la posición alta deseada, y, detenerla presionando “STOP”. Una vez detenida la persiana, desenclavar el botón blanco de la cabeza del motor (grabando así el final de carrera superior).

REGULACION DEL PUNTO BAJO: Una vez grabado el final de carrera superior, presionar la tecla de bajada del interruptor y bajar la persiana hasta cerrarla totalmente, y, detenerla presionando “STOP”. Una vez detenida la persiana, desenclavar el botón amarillo de la cabeza del motor (grabando así el final de carrera inferior).

Enrollamiento hacia el interior – motor a la izquierda



REGULACION DEL PUNTO ALTO: Una vez fijados los tirantes de la persiana al eje, presionar la tecla de subida del interruptor y subir la persiana hasta la posición alta deseada, y, detenerla presionando “STOP”. Una vez detenida la persiana, desenclavar el botón amarillo de la cabeza del motor (grabando así el final de carrera superior).

REGULACION DEL PUNTO BAJO: Una vez grabado el final de carrera superior, presionar la tecla de bajada del interruptor y bajar la persiana hasta cerrarla totalmente, y, detenerla presionando “STOP”. Una vez detenida la persiana, desenclavar el botón blanco de la cabeza del motor (grabando así el final de carrera inferior).

Una vez finalizada la grabación de los finales de carrera (botones amarillo y blanco desenclavados) volver a colocar la tapa amarilla protectora finalizando así la instalación.

